

# PROGPS VZ04 OEM / VZ08 OEM

ИСПОЛЬЗУЕТСЯ ДЛЯ:



Предназначен для непрерывного измерения расхода топлива, двигателями внутреннего сгорания

- Граница погрешностей измерения  $\pm 1\%$  от фактического значения, точность при повторениях  $\pm 0,2\%$
- Температура измеряемой жидкости: от  $-10$  до  $+60^\circ\text{C}$
- Ненормированный импульс
- Номинальное давление – до 25 бар
- Без роликового счетного механизма, индикация измеренного значения на удаленном счетчике-тотализаторе
- Для горизонтального, вертикального или диагонального монтажа

# ПРЕИМУЩЕСТВА

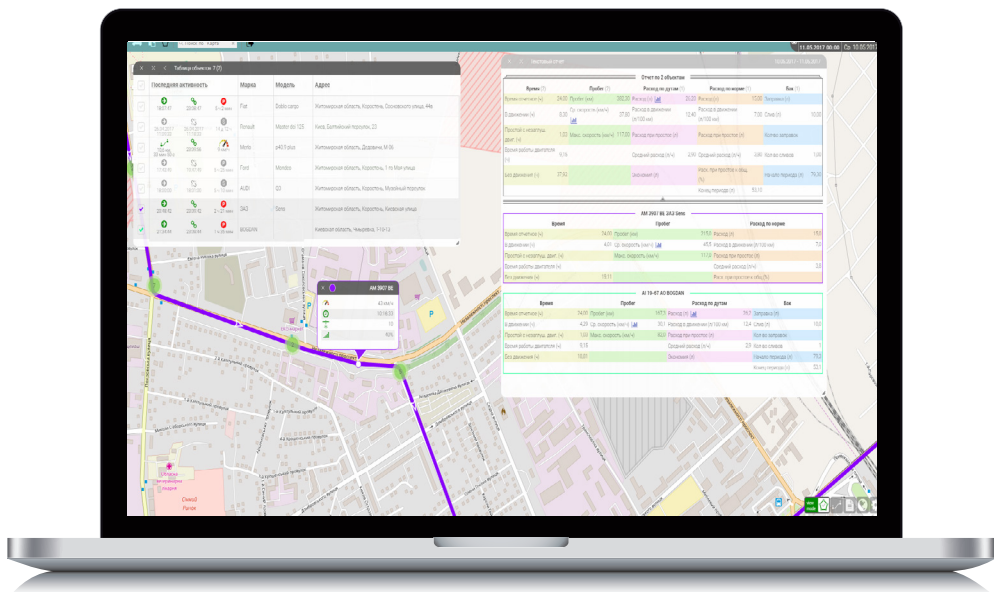
# VZ04 OEM / VZ08 OEM

➤ Большой диапазон измерения

➤ Высокая точность

➤ Возможность работы при высокой вязкости среды

➤ Не чувствительны к турбулентности в потоке жидкости



# PROGPS

+38 044 223 13 73  
03061, Украина, Киев, проспект Отрадный, 103, офис 605  
sales@progps.com.ua  
www.progps.com.ua