

Дифференциальные расходомеры топлива DFM D предназначены для измерения расхода дизельного топлива в топливной магистрали транспортных средств и агрегатов в составе систем GPS мониторинга транспорта. Кроме того, DFM D ведет учет времени работы потребителя топлива. DFM D используется для контроля расхода: дизельного топлива, печного топлива и других видов жидкого топлива с кинематической вязкостью от 1,5 до 6 мм кв./с.

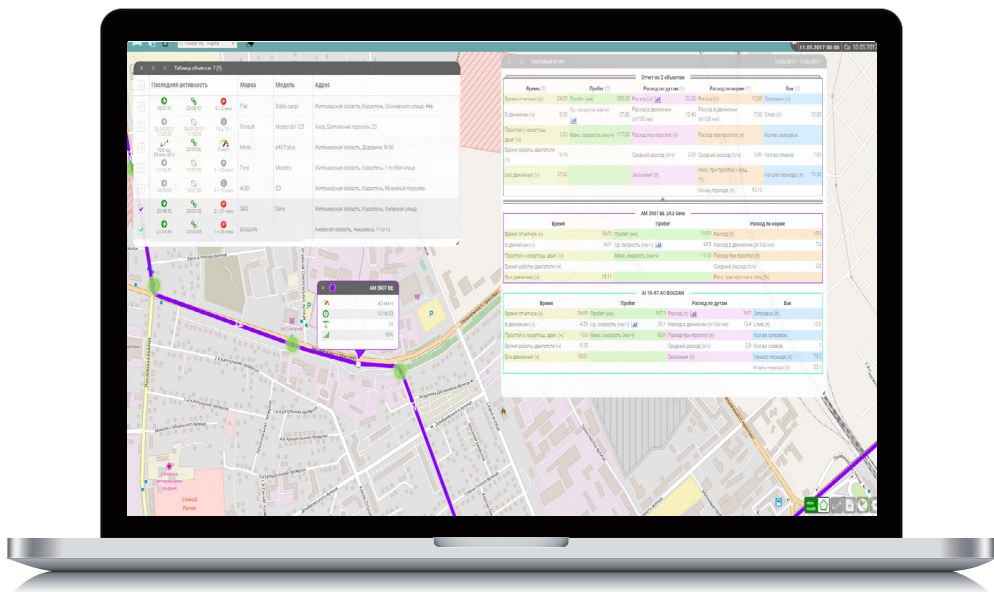
- › Номинальное давление, МПа: 0,2
- › Максимальное давление, МПа: 2,5
- › Диапазон напряжения, В: 10-50
- › Защита от перегрузок, В:  $\leq 100$
- › Максимальный ток потребления (24 В/12 В), мА: 25 / 50
- › Температура окружающей среды, (без дисплея / с дисплеем), °С: -40..+80/-20..+60
- › Степень защиты корпуса: IP54
- › Относительная погрешность измерения дифференциального расхода, 3%, не более

\*При условии, что расходомер проходил перекалибровку в соответствии с рекомендованным регламентом.

# ПРЕИМУЩЕСТВА

# DFM 50...500 DK

- Учет времени работы двигателя
- Испытание двигателей в части потребления топлива
- Дифференциальное измерение расхода топлива
- Предотвращение хищения топлива
- Учет расхода топлива
- Встроенная батарея
- Заменяемый грязевой фильтр



# PROGPS

+38 044 223 13 73  
03061, Украина, Киев, проспект Отрадный, 103, офис 605  
sales@progps.com.ua  
www.progps.com.ua